

**Yves LECLERCQ**

### *38 ANNEES AUX SERVICES DES RESEAUX*

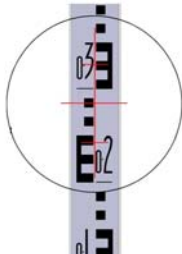
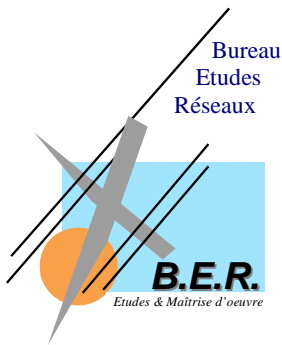
*La création du **Bureau Etudes Réseaux** depuis le 2 janvier 2006 est l'aboutissement de 38 années d'expérience dans le domaine des réseaux.*

*Installé à CHARMONT Sous BARBUISE, en son domicile, Yves LECLERCQ depuis 1978 a développé les différentes phases de conception d'un projet de distribution d'énergie, des démarches administratives, levés topographiques, études techniques aux devis, suivi clientèle et commercial, expérience confortée par une formation de 11 mois sur le suivi de travaux TP - canalisations.*

*Ce bureau d'études est en mesure d'assurer des missions de cartographie, d'études de réseaux, détections, démarches foncières ou d'assistance à maîtrise d'ouvrage.*



Yves LECLERCQ 8, rue des Champs 10150 CHARMONT SOUS BARBUISE ☎ 03.25.41.02.24 📞 06.83.84.32.50  
ber.yves.leclercq@wanadoo.fr - SIRET: 48774154800027 Code APE : 7112B



**Orphéon**

**LAND 2 MAP**



# MOYENS MATERIELS

## Informatique/Bureautique/Images

- 2 Tablettes PANASONIC FZG1
- 1 PC Pentium 4 2.4 GHz 256 Mo RAM
- 1 micro-ordinateur CELERON 900 écrans 20"-14"
- 1 imprimante scanner copieur fax EPSON CX11NF
- 1 imprimante couleur HP70/110
- 1 appareil photo numérique (NIKON)
- 1 traçeur couleur A0+ HP800
- 1 scribeur MUTOH

## Logiciels

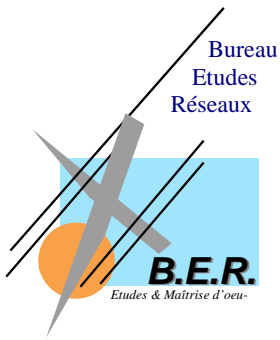
- WORD, EXCEL - PUBLISHER, POWERPOINT, ACCESS
- PHOTOSHOP
- MICROSTATION V8 - MICROSTATION J - POWERDRAFT
- AUTODESK 2008 + COVADIS + PAM CAD
- ATLAS EV- ATLAS MERCATOR
- CAMELIA Calculs V 4.33 - CAMELIA Profil - COMAC
- ERAS 5000 - S1000
- ODOC V4 - SEPARH- V2 - SEPARG- V1.2
- LAND2MAP, ERAS BE

## Matériels

- LEICA GPS 900 - LEICA GG03
- LEICA BUILDER 500
- Niveau de chantier
- Tellurohmètre CHAUVIN ARNOUX
- Détecteur réseaux RD8000 PDLM /Marqueurs/Flexitrace/Gaz
- Caméra d'inspection Micro CA-300
- Détecteur de métaux BC6
- Odomètre
- DISTO A5 LEICA
- Télémètre à ultra-sons (Lignes électriques)
- Equerre optique - Equerre de raccordement
- Télémètre laser Trupulse 360
- Véhicule DUSTER 4 x 4

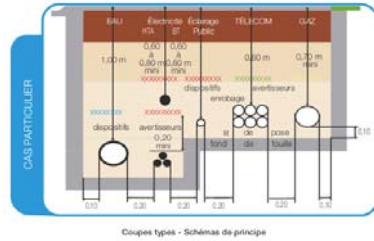
Projets: Caméra thermique, RD1500 SPX, sondes, Gas tracker2





# DOMAINES D'INTERVENTIONS

## PROJET HTA BTA SOUT.



Coupees types - Schémas de principe

Recherche tracés  
Etudes réseaux + branchements  
TVF/TVN  
Dossier R323-25 / DCE  
Piquetage & Récolement

## PLANS DIVERS



Plans toutes échelles  
PC - Déclaration préalable  
Dossier intégration

## RESEAUX GAZ HP



Démarches foncières  
Etats des lieux - Détection  
Plans toutes échelles.

## RESEAUX GAZ MPB



Recherche tracés - Etudes réseaux  
+ branchements - DCE - Piquetage  
Récolement - Détection  
Dossier d'exécution

## PROJET EOLIEN



Plans projets, démarches foncières  
Dossier Art 24 - Récolement

## DEMARCHES FONCIERES



Promesses de vente  
Conventions de servitudes.  
États des lieux avant après travaux.  
Calculs indemnités dégâts cultures

## DETECTION GEOREFERENCEMENT



Détection - Géoréférencement  
Plans toutes échelles

## RESEAUX AEP - EU Eaux pluviales - Irrigation



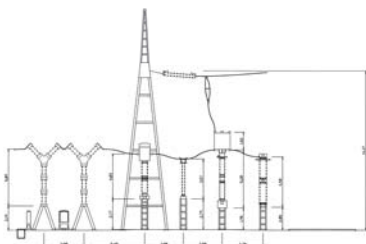
Plans EXE - Récolement  
Détection - Géoréférencement  
Plans toutes échelles

## PROJET HTA BTA AERIEN



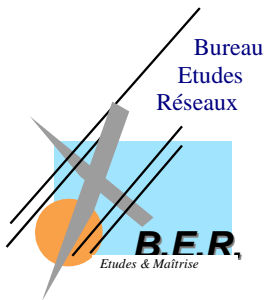
Recherche tracés - Paramètres  
Profil en long - Parcellaire  
Etudes mécaniques  
Appuis communs FO-FT  
Autorisations de passage  
Dossier R323-25 - DCE  
Piquetage - Récolement

## RESEAUX & POSTES HTB



Recherche tracé / Paramètres  
Profil en long / Parcellaire  
Levés topographique/Coupes





# REFERENCES



## CERTIFICAT D'APTITUDE

La Plate-Forme Achats de **LYON NANCY** certifie qu'après évaluation sur la base du référentiel  
" Programme de Qualification des Fournisseurs "d'Electricité Réseau Distribution France l'entreprise :

### **B.E.R (BUREAU ETUDES RESEAUX)**

8 RUE DES CHAMPS  
10150 CHARMONT SOUS BARBUISE

SIRET : 487 741 548 00027

est reconnue apte pour la réalisation des produits suivants :

- Etudes réseau aérien (ETA)
- Etudes réseau souterrain (ETS)

**Votre aptitude est prononcée pour une durée de 4 ans**, tant que tous les critères pris en compte restent vérifiés.

A l'issue de cette période la situation de votre entreprise sera réexaminée.

Lyon, le 10 août 2015

Le Directeur de la Plate-Forme de Lyon Nancy  
Karim MOUAFIK

pc 



## ATTESTATION DE FORMATION

Art L. 6353-1 du code du travail

Energy Formation certifie que, LECLERCQ Yves, a suivi la formation :

### **Z724 : INITIATION À LA GÉO DÉTECTION DES OUVRAGES DE DISTRIBUTION GAZ**

Cette session s'est déroulée du 24/04/2017 au 27/04/2017 pour une durée de : 31.0 heures.

#### Evaluation des acquis de la formation :

Ce stage a fait l'objet d'une évaluation des objectifs pédagogiques généraux qui a donné lieu à l'envoi d'une appréciation au responsable hiérarchique du stagiaire :  Oui /  Non (à cocher par le formateur)

#### Objectifs de la formation :

- Détecter un ouvrage de distribution gaz à l'aide de l'outillage adapté dans le respect des consignes de prévention sécurité propres à la spécificité de l'activité.

Fait le : 27/04/2017

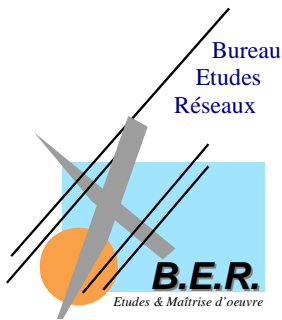
Le directeur d'Energy Formation  
Guilhem ARMANET



Le stagiaire

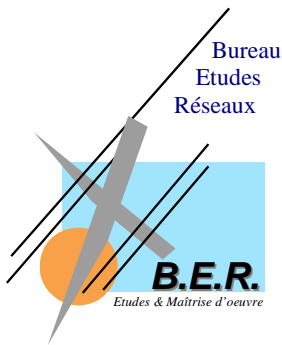


NB : Attention, aucun double ne sera délivré



# REALISATIONS

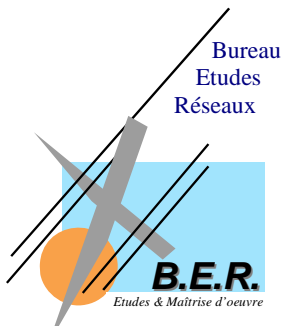
Plans d'exécution et de récolement « STEP AUXERRE (89) » (SOGEA EST)  
 Prestation de démarchage de 180 conventions de servitudes. (GRT gaz région Nord Est)  
 « Projet de canalisation de transport gaz SNET - SAINT AVOLD (57) »  
 Etudes de mise en conformité lignes HTA (Programme 2007) (FORCLUM Champagne)  
 Etude d'enfouissement du réseau Basse Tension à MARIGNY LE CHATEL (10) (ERDF)  
 Démarchage de 17 dossiers promesse de vente TERSANNE (26)(GRT gaz Rhône Méditerranée)  
 Plans d'exécution et de récolement STEP ROMILLY SUR SEINE (SOGEA EST)  
 Démarchage de 11 dossiers promesse de vente. (ETREZ 01)(GRT gaz Rhône Méditerranée)  
 Démarchage de 31 conventions de servitudes ROMANS (26) (GRT gaz Rhône Méditerranée)  
 Démarchage de 40 conventions de servitudes. NOGENT SUR SEINE (10) (GRT gaz)  
 Démarchage de 48 conventions de servitudes. PONT DU CHÂTEAU—RAVEL (63) (GRT gaz )  
 Etudes d'enfouissement du réseau HTA (SICAE DE LA REGION DE PRECY)  
 Etablissement des plans de récolement AEP programme 2007 (VEOLIA eau)  
 Etudes d'enfouissement réseaux BTA/EP/FT « HANS & VITRY LA VILLE (51) » (VIGILEC)  
 Plans d'exécution et de récolement « DROYES (52) » (SOGEA EST)  
 Démarchage de 12 conventions de servitudes. ETREZ (01) » (GRT gaz Rhône Méditerranée)  
 Démarchage de 10 dossiers promesse de vente. (71) (69) (03) (GRT gaz Rhône Méditerranée)  
 Démarchage de 6 conventions de servitudes. VERNEIX—SAINT ANGEL (03) »(GRT gaz )  
 Etudes de mise en conformité lignes HTA (Programme 2007) (FORCLUM Champagne)  
 Etude raccordement HTA souterrain site éolien de la Vallée d'Arce (27 km) (ERDF)  
 Etude raccordement HTA souterrain site éolien « CHAMPFLEURY VIAPRES 1 » (ERDF)  
 Plans de récolement «AEP commune de FRAVAUX—SPOY (10)» (SOGEA EST)  
 Plans d'exécution et de récolement (Programme 2008) (KRUBA—APPIA)  
 Etablissement des plans de récolement AEP programme 2008 (VEOLIA eau)  
 Plans d'exécution et de récolement «STEP NOGENT SUR SEINE (10)»(SOGEA EST)  
 Plans d'exécution et de récolement «STEP SENS (89)» (SOGEA EST)  
 Etude d'enfouissement réseaux BTA—EP—FT « PROUVAIS & VESLUD (02) » (VIGILEC)  
 Plans d'exécution et de récolement AEP à ARRENTIERE—ENGENTE (SOGEA EST)  
 Démarchage de 100 conventions de servitudes. « Artère du Mâconnais »(GRT gaz )  
 Etudes de mise en conformité lignes HTA (programme 2009) (FORCLUM Champagne)  
 Etude raccordement HTA souterrain site éolien « DOSNON ENERGIE » (27 km)(ERDF)  
 Etablissement des plans de récolement EU DOMMARTIN LE FRANC (52)»(SOGEA EST)  
 Etablissement des plans de récolement AEP programme 2009 (VEOLIA eau)  
 Etablissement des plans de récolement E.U. Epl programme 2009 (COLAS EST)  
 Etude de renouvellement réseau gaz MPB 2034ml + 112 branchements (SNCTP)  
 Etudes de renouvellement réseau HTA souterrain Agglomération Troyenne (10) (ERDF)  
 Etude d'enfouissement du réseau HTA LASSICOURT (10) (SICAE Région de Précy)  
 Etude raccordement HTA souterrain site éolien « FONTAINE MACON » (6 km) (ERDF)  
 Etude raccordement HTA souterrain site éolien « SEINE & AUBE » (13 km) (ERDF)  
 Etablissement des plans d'exécution et de récolement «Programme 2010 » (SOGEA EST)  
 Etudes de mise en conformité lignes HTA (programme 2010) (FORCLUM Champagne)  
 Etude raccordement HTA souterrain site éolien « MONTS D'ARCIS » ( 8 km) (ERDF)  
 Etablissement des plans de récolement « Réseau AEP GERAUDOT (10) 5 km » (SADE)



# REALISATIONS

- Etablissement des plans de récolement EU programme CAT 2010 (SADE)*  
*Etablissement des plans de récolement AEP (programme 2010 ) (VEOLIA eau)*  
*Etudes de renouvellement réseau HTA souterrain Agglomération Troyenne (10) (eRDF)*  
*Etudes de renouvellement réseau GAZ Agglomération Troyenne (10) (gRDF)*  
*Etudes d'enfouissement du réseau HTA AULNAY BRILLECOURT (10) (SICAE Région de PrécY)*  
*Etude raccordement HTA souterrain site éolien « SEINE RIVE GAUCHE SUD » (9 km) (eRDF)*  
*Etude raccordement HTA souterrain site éolien « HERBISSONNE » (15 km) (eRDF)*  
*Etudes de mises en conformité lignes aériennes HTA (10) (eRDF)*  
*Expertise lignes aériennes HTA appuis communs HTA/FO (65)(CERENE SERVICES)*  
*Calculs Mécaniques Lignes Aériennes BTA appuis communs BTA/FO (01) (CERENE SERVICES)*  
*Plans d'exécution et de récolement Programme Grand Troyes 2011 (SOGEA EST)*  
*Etudes de mise en conformité lignes HTA aériennes (FORCLUM Champagne)*  
*Etude raccordement HTA souterrain site éolien « GRANGES SUR AUBE » (51 & 10) (eRDF)*  
*Etablissement des plans de récolement EU programme CAT 2011 (COLAS est)*  
*Etablissement des plans de récolement AEP programme 2011 (VEOLIA eau)*  
*Etudes de renouvellement des branchements plomb à TROYES (VEOLIA eau)*  
*Etudes de renouvellement réseaux HTA /BTA souterrains centre ville de Troyes (10) (eRDF)*  
*Etudes de renouvellement réseau GAZ Agglomération Troyenne (10) (gRDF)*  
*Etudes d'enfouissement des réseaux HTA (SICAE Région de PRECY)*  
*Etablissement A50 sites éoliens « SEINE RIVE GAUCHE SUD » (10) (H2air)*  
*Etudes de mises en conformité lignes aériennes HTA (10) (eRDF)*  
*Maîtrise d'œuvre déléguée territoire centre eRDF Champagne Sud (eRDF)*  
*Etude raccordement HTA souterrain site éolien « RIVE SEINE GAUCHE SUD » (10) (eRDF)*  
*Etude raccordement HTA souterrain site éolien « PORTES DE CHAMPAGNE » (51 & 10) (eRDF)*  
*Etude raccordement HTA souterrain site éolien « LES VIGNOTTES 1 » (51 & 10) (eRDF)*  
*Etude raccordement HTA souterrain site éolien « LES VIGNOTTES 2 & 3 » (51 & 10) (eRDF)*  
*Etude raccordement HTA souterrain site éolien « NESLE LA REPOSTE » (51 & 10) (eRDF)*  
*Etude d'enfouissement HTA TORVILLIERS— LENTILLES (10) (eRDF)*  
*Démarchage de 100 conventions de servitudes. « Arc de DIERREY (10) » (GRT gaz )*  
*Etude raccordement HTA souterrain site éolien « LONGUEVILLE SUR AUBE » (10) (eRDF)*  
*Etablissement A24 sites éoliens « HERBISSONNE » (10) (PEH)(An Avel Braz)*  
*Etablissement A24 sites éoliens « LES PERRIERES » (51) (PEP)(An Avel Braz)*  
*Etats des lieux avant et après travaux des raccordements HTAS parcs éoliens (eRDF) (SEES)*  
*Etudes d'enfouissement BTA (VIGILEC 51)*  
*Etudes de renforcement BTA aériens (VIGILEC 10)*  
*Plans d'exécution et de récolement (programme 2012) (SOGEA EST)*  
*Etude raccordement HTA souterrain site éolien « CHAMP DE L'EPEE » (10) (eRDF)*  
*Etablissement des plans de récolement AEP (programme 2014) (VEOLIA eau)*





# REALISATIONS

Relevé topographique poste source « PRECY SAINT MARTIN (SICAE Région de PRECY)  
Etude d'enfouissement HTA PAYNS (10) tranche n° 1 (**eRDF**)  
Etudes de mises en conformité lignes aériennes HTA (10) (**eRDF**)  
Etude raccordement HTA souterrain site éolien « CEPE JASSEINES » (10) (**eRDF**)  
Etude raccordement HTA souterrain site éolien « LES RENARDIERES » (10) (**eRDF**)  
Etude raccordement HTA souterrain site éolien « FONTAINE MACON II » (10) (**eRDF**)  
Conventions de servitudes (110) « VAL DE SAÔNE (52—21) » (**GRT gaz GENNEVILLIERS**)  
Etude raccordement HTA souterrain site éolien « LONGUEVILLE SUR AUBE » (10) (**eRDF**)  
Etablissement A24 site éolien « COULOMES » (08) (**An Avel Braz**)  
Etablissement A24 site éolien « CHAMP DE L'EPEE » (10) (**An Avel Braz**)  
Etats des lieux avant et après travaux raccordement parc éolien « COME DE L'ARCE » (**eRDF**)  
Etats des lieux avant et après travaux raccordement parc éolien « VILLACERF » (**eRDF**)  
Etats des lieux avant et après travaux raccordement parc éolien « CHAMP DE L'EPEE » (**eRDF**)  
Démarchage de 25 promesses de vente. « VAL DE SAÔNE (71) » (**GRT gaz LYON**)  
Relevé topographique XYZ site « HERY » (89) (**SAFEGE**)  
Relevé topographique + plan cimetière (10) (**Commune LE CHENE**)  
Etude bouclage HTAS départ BRIENNE 20 à BAILLY LE FRANC (10) (**eRDF**)  
Etude départs HTAS du poste source « HAUTS CLOS » (10) (**eRDF**)  
Etude d'enfouissement du départ HTA « POLISOT 55 » à MUSSY SUR SEINE (**eRDF**)  
Etude raccordement HTA souterrain site éolien « CHEMIN PERRE » (10 - 77) (**eRDF**)  
Etude raccordement HTA souterrain site éolien « LES ESCARDES » (10 - 77 - 51) (**eRDF**)  
Etude raccordement HTA souterrain site éolien « LES MONTS » (10) (**eRDF**)  
Etude site « VENTEEA » (**eRDF**)  
Etude d'enfouissement du départ HTA « AVREU 40 » du poste source AVREUIL (10) (**eRDF**)  
Etude d'enfouissement dérivation HTA MARNAY SUR SEINE avec TVF (**eRDF**)  
Etude d'enfouissement du départ HTA « MALAD C 0040 » à PAYNS (10) (**eRDF**)  
Plans d'exécution et de récolement (Programme 2015) (**ALTERO TP**)  
Etude raccordement HTA souterrain site éolien « VALLEE AUX GRILLONS » (10) (**eRDF**)  
Etude raccordement HTA souterrain site éolien « COTE NOTRE DAME 3 & 4 » (10) (**eRDF**)  
Plans d'exécution et de récolement (Programme 2016) (**ALTERO TP**)  
Etablissement A24 site éolien « COTE NOTRE DAME 1-2-3-4 » (10) (**An Avel Braz**)  
Relevé profil + étude mécanique ligne HTA (4 km) CHAMPSEVRINE (52) (**SICAE EST**)  
Etude d'enfouissement HTA PAYNS (10) tranche n° 2 (**eRDF**)  
Etude raccordement HTA souterrain site éolien « PLAN FLEURY » (10) (**eRDF**)  
Etude d'enfouissement HTA VIREY SOUS BAR—BAR SUR SEINE (10) tranche n° 2 (**eRDF**)  
Détection + géoréférencement site Musée Saint Loup (**Ville de TROYES**)  
Détection + géoréférencement site « SOLETANCHE-BACHY » à MONTEREAU (77) (**SNAVEB**)